

●デザイン基準サイズは「M」です

ファスナー部分、縫い目や生地の切り替え部分をまたぐ柄合わせはできません

細いラインはインクが滲み綺麗にプリントできない場合があります



サイズが大きくなると黄色帯部分の幅が広がります
サイズごとのグラフィック調整はできません

身頃と両脇の柄合わせはできません
裁断線ぎりぎりのデザインはサイズにより切れる場合があります

バックポケット下メッシュ部分は黒のみになります。



ポケットにかかるデザインは、パイピングで分割されます



裁断線ぎりぎりのデザインはサイズにより切れる場合があります

裁断線ぎりぎりのデザインはサイズにより切れる場合があります



ウエストおよび内股部分は、黒のみとなります。
パネルをまたぐ柄合わせはできません。ショーツとグリッパーテープの柄合わせもできません。



裁断線ぎりぎりのデザインはサイズにより切れる場合があります



●その他の注意点

ATHLONIAロゴの配置は自由です

ジャージは胸（1ヶ所）、ショーツはウエスト（1ヶ所）が基本ですが、変更ご希望の際はご相談ください

テキストは全てアウトライン化してください

アウトライン化されていない文字は書体が変わってしまう場合があります

不要なレイヤーは必ず削除してください

印刷に不要なレイヤーは削除し、レイヤーを統合してください

他チームや市販ジャージのデザインは流用できません

プロや他チーム、市販されているジャージのデザインは再現できません

ロゴやキャラクター使用には必ず許可が必要です

必ずご自身で使用許諾を得てください、無断で使用した場合、当社では一切の責任を負いかねます

画像は色の調整ができません

画像を配置する場合は、解像度が低いと綺麗にプリントできません。原寸で350dpi以上推奨

ドキュメントおよび配置画像のカラーモードはCMYKとしてください

デザインデータの色指定はCMYKか、パントーンカラーで製作してください

ロゴやキャラクター使用には必ず許可が必要です

必ずご自身で使用許諾を得てください、無断で使用した場合、当社では一切の責任を負いかねます

微妙な濃淡の違いは布では再現できない場合もあります

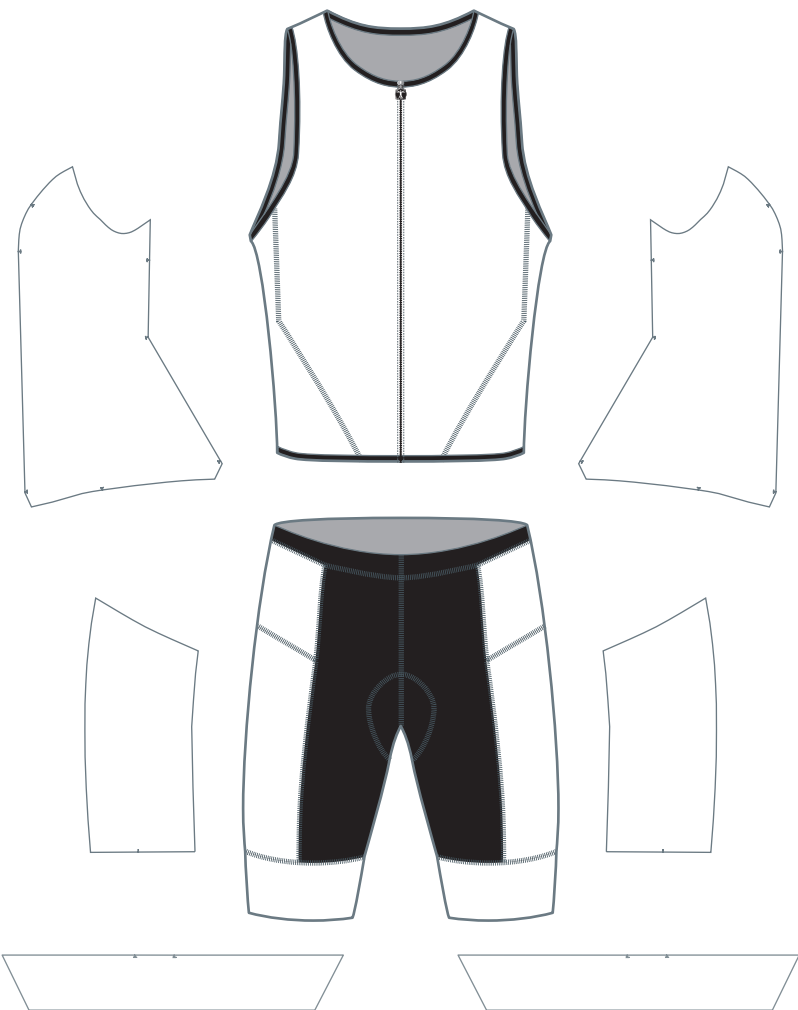
同じ色指定でも素材により微妙な色違いが発生します。異なるアイテムでの色合わせはできません

□ デザイン可能範囲

ファスナー、パイピング、フラットロック縫製の色を以下からお選びください。

ファスナー (ZIPPER) は見せ仕様、パネルをまたぐ柄合わせはできません。

バックポケット下メッシュ部分は黒のみになります。



ショーツのウエストおよび内股部分は、黒のみとなります。
 パネルをまたぐ柄合わせはできません。
 ショーツとグリッパーテープの柄合わせもできません。



ファスナー

- 黒
- 白

パイピング

(襟ぐり、肩ぐり、ポケット上)

- 黒
- 白

フラットロック縫製糸

- 黒/900
- ネイビー/901
- グレー/902
- 薄紫/903
- アクアブルー/904
- ブルーグリーン/905
- ブルー/906
- 紫/907
- 黄緑/908
- 赤/909
- オレンジ/910

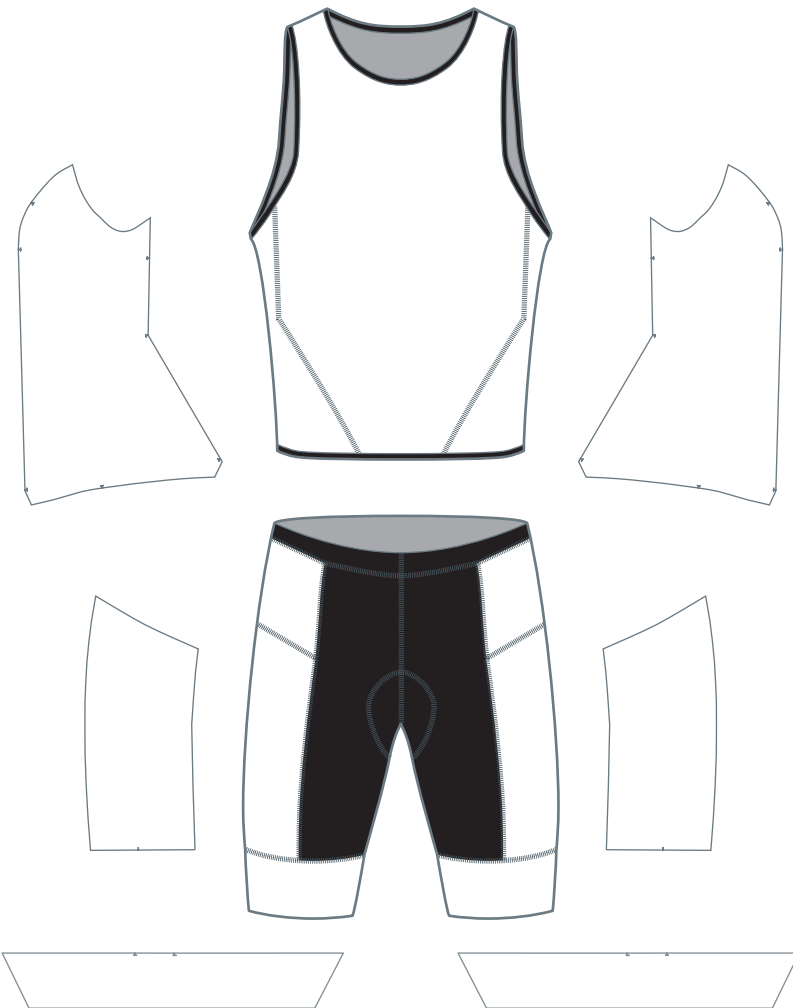
※フラットロック縫製糸の色指定がない場合は、デザインに合わせて最適なカラーを選定させていただきます。

□ デザイン可能範囲

ファスナー、パイピング、フラットロック縫製の色を以下からお選びください。

ファスナー (ZIPPER) は見せ仕様、パネルをまたぐ柄合わせはできません。

バックポケット下メッシュ部分は黒のみになります。



ショーツのウエストおよび内股部分は、黒のみとなります。
 パネルをまたぐ柄合わせはできません。
 ショーツとグリッパーテープの柄合わせもできません。



ファスナー

- 黒
- 白

パイピング

(襟ぐり、肩ぐり、ポケット上)

- 黒
- 白

フラットロック縫製糸

- 黒/900
- ネイビー/901
- グレー/902
- 薄紫/903
- アクアブルー/904
- ブルーグリーン/905
- ブルー/906
- 紫/907
- 黄緑/908
- 赤/909
- オレンジ/910

※フラットロック縫製糸の色指定がない場合は、デザインに合わせて最適なカラーを選定させていただきます。